

Volkswagen ID. Buzz Pro AHK Navi Rückfahrkam.



Ehem. Neupreis*

74.738,-€

Ihre Ersparnis

20 %

Unser Angebotspreis:

59.970,-€

50.395,- € netto

19 % MwSt ausweisbar

Fahrzeugnummer 4302

Schnellinformationen

Fahrzeugart	Vorführfahrzeug	Klasse	ID. Buzz
Kategorie	Van/Kleinbus	Hubraum	0 cm ³
Erstzulassung	01/2024	Außenfarbe	Schwarz
Laufleistung	8411 km	Innenfarbe	Grau
Leistung	150 kW (204 PS)	Innenausstattung	Stoff
Kraftstoffart	Elektro		
Getriebe	Schaltgetriebe		

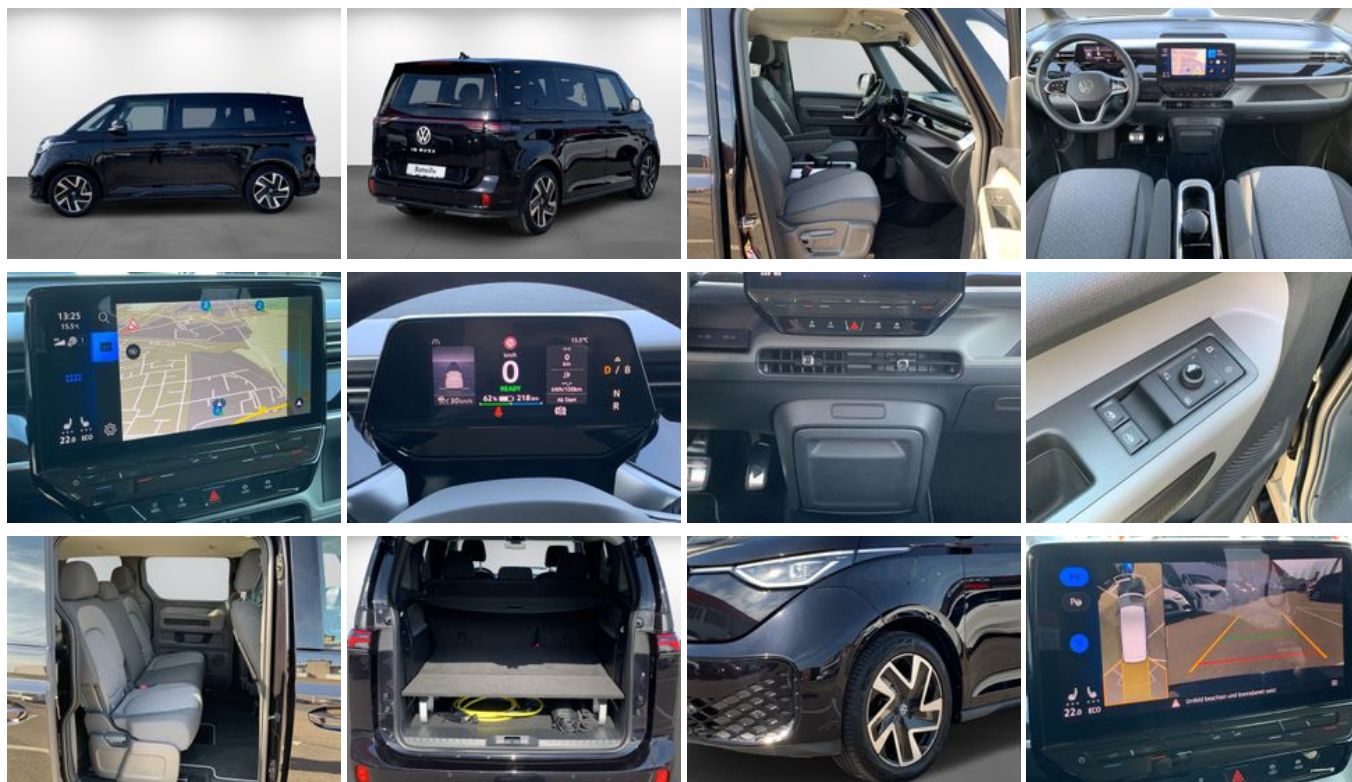
Verkauf Gebrauchtwagen
+49 2461/9375-0
gebrauchtwagen@autohaus-
bataille.de

Umwelt und Normen

Energieverbrauch (kombiniert) in kWh/100 km:	21,3
CO ₂ -Emissionen (kombiniert) in g/km:	0
CO ₂ -Klasse:	A

Fahrzeugausstattung

2-Zonen-Klimaautomatik	ABS
Abstandswarner	Abstandswarner
Alarmanlage	Android Auto
Anhängerkupplung	Apple CarPlay
Armlehne	Beheizbare Frontscheibe
Beheizbares Lenkrad	Berganfahrassistent
Blendfreies Fernlicht	Bluetooth
Bordcomputer	Elektr. Fensterheber
Elektr. Heckklappe	Elektr. Seitenspiegel
Elektr. Seitenspiegel anklappbar	Elektr. Wegfahrsperre
Fernlichtassistent	Freisprecheinrichtung
Garantie	Gepäckraumabtrennung
Geschwindigkeitsbegrenzer	HU neu
Induktionsladen für Smartphones	Innenspiegel autom. abblendend
Leichtmetallfelgen	Lichtsensor
Metallic	Multifunktionslenkrad
Müdigkeitswarner	Navigationssystem
Nichtraucher-Fahrzeug	Notbremsassistent
Notrufsystem	Regensensor
Reifendruckkontrolle	Scheckheftgepflegt
Schlüssellose Zentralverriegelung	Servolenkung
Sitzheizung	Sprachsteuerung
Spurhalteassistent	Totwinkel-Assistent
Touchscreen	Traktionskontrolle
USB	Verkehrszeichenerkennung
Volldigitales Kombiinstrument	Zentralverriegelung



* Ehemaliger Neupreis (Unverbindliche Preisempfehlung des Herstellers am Tag der Erstzulassung)

** Die angegebenen Verbrauchs- und Emissionswerte wurden nach den gesetzlich vorgeschriebenen Messverfahren ermittelt. Am 1. Januar 2022 hat der WLTP-Prüfzyklus den NEFZ-Prüfzyklus vollständig ersetzt, sodass für nach diesem Datum neu typgenehmigte Fahrzeuge keine NEFZ-Werte vorliegen. Weitere Informationen zum offiziellen Kraftstoffverbrauch und den offiziellen spezifischen CO₂-Emissionen neuer Personenkraftwagen können dem "Leitfaden über den Kraftstoffverbrauch, die CO₂-Emission und den Stromverbrauch neuer Personenkraftwagen" entnommen werden, der an allen Verkaufsstellen, bei der Deutsche Automobil Treuhand GmbH (DAT), Hellmuth-Hirth-Straße 1, 73760 Ostfildern-Scharnhausen, und unter <https://www.dat.de/co2/> unentgeltlich erhältlich ist.

Weitere Informationen zum Fahrzeug und Finanzierung finden Sie auf unserer Homepage

