

## Mercedes-Benz CLS Shooting Brake 350 d \*359,- ohne Anzahlung\*



Ehem. Neupreis\*

**79.052,-€**

Unser Angebotspreis:

**22.970,-€**

Differenzbesteuert gemäß §25a UStG

Fahrzeugnummer 4787

### Schnellinformationen

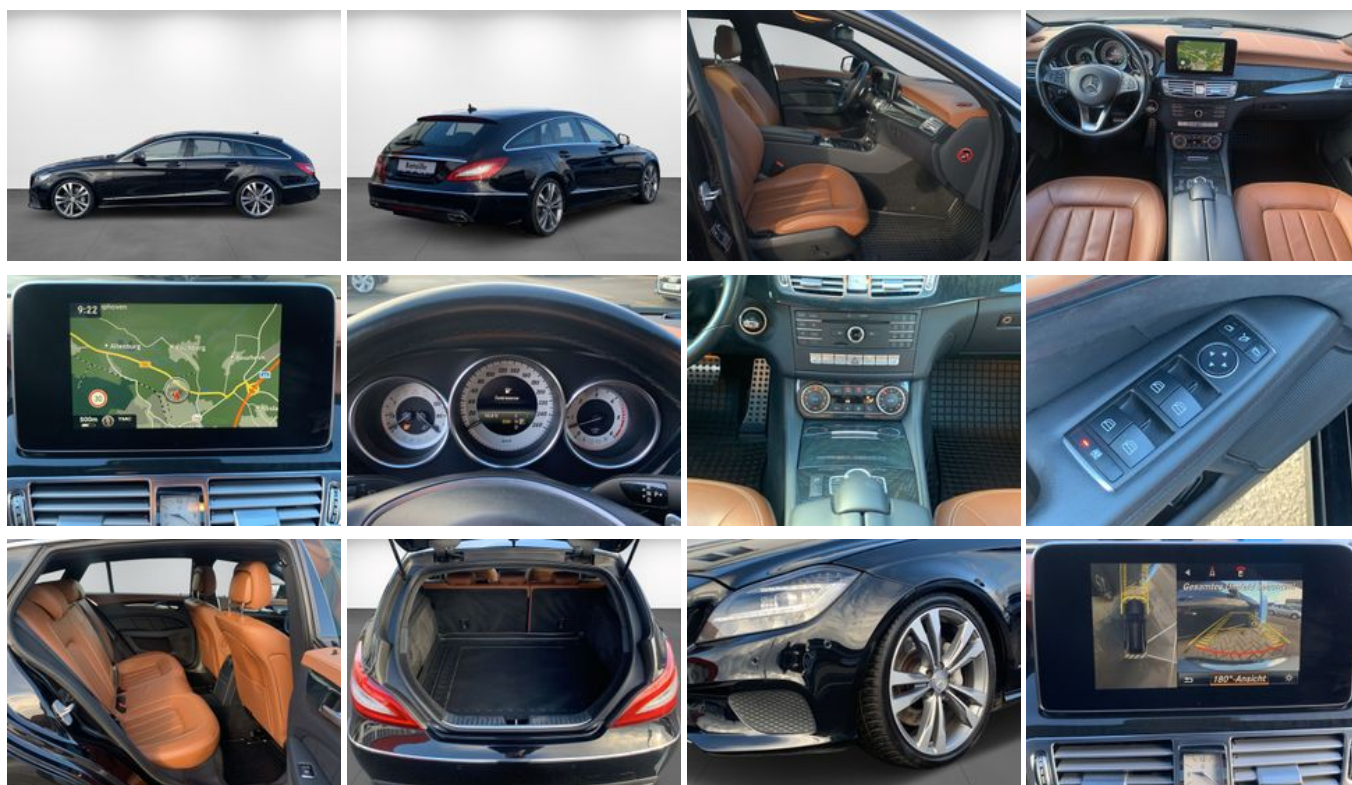
Fahrzeugart	Gebrauchtfahrzeug	Klasse	CLS Shooting Brake
Kategorie	Kombi	Hubraum	2987 cm <sup>3</sup>
Erstzulassung	10/2015	Außenfarbe	Schwarz
Laufleistung	135152 km	Innenfarbe	Braun
Leistung	190 kW (258 PS)	Innenausstattung	Vollleder
Kraftstoffart	Diesel		
Getriebe	Automatik		

Verkauf Gebrauchtwagen  
+49 2461/9375-0  
gebrauchtwagen@autohaus-  
bataille.de

### Umwelt und Normen

## Fahrzeugausstattung

ABS	Abstandswarner
Abstandswarner	Allwetterreifen
Anhängerkupplung	Armlehne
Berganfahrassistent	Bluetooth
Bordcomputer	ESP
Elektr. Fensterheber	Elektr. Heckklappe
Elektr. Seitenspiegel	Elektr. Sitzeinstellung
Elektr. Wegfahrsperr	Freisprecheinrichtung
Garantie	HU neu
Isofix	Klimaanlage
Lederlenkrad	Leichtmetallfelgen
Lichtsens	Metallic
Multifunktionslenkrad	Müdigkeitswarner
Navigationssystem	Nichtraucher-Fahrzeug
Notbremsassistent	Partikelfilter
Regensens	Reifendruckkontrolle
Schaltwippen	Scheckheftgepflegt
Schiebedach	Servolenkung
Sitzheizung	Sportfahrwerk
Sportpaket	Spurhalteassistent
Start/Stop-Automatik	Totwinkel-Assistent
Traktionskontrolle	Zentralverriegelung



\* Ehemaliger Neupreis (Unverbindliche Preisempfehlung des Herstellers am Tag der Erstzulassung)

\*\* Die angegebenen Verbrauchs- und Emissionswerte wurden nach den gesetzlich vorgeschriebenen Messverfahren ermittelt. Am 1. Januar 2022 hat der WLTP-Prüfzyklus den NEFZ-Prüfzyklus vollständig ersetzt, sodass für nach diesem Datum neu typgenehmigte Fahrzeuge keine NEFZ-Werte vorliegen. Weitere Informationen zum offiziellen Kraftstoffverbrauch und den offiziellen spezifischen CO<sub>2</sub>-Emissionen neuer Personenkraftwagen können dem "Leitfaden über den Kraftstoffverbrauch, die CO<sub>2</sub>-Emission und den Stromverbrauch neuer Personenkraftwagen" entnommen werden, der an allen Verkaufsstellen, bei der Deutsche Automobil Treuhand GmbH (DAT), Hellmuth-Hirth-Straße 1, 73760 Ostfildern-Scharnhausen, und unter <https://www.dat.de/co2/> unentgeltlich erhältlich ist.

**Weitere Informationen zum Fahrzeug und Finanzierung finden Sie auf unserer Homepage**

